



SPORTELLO DI COUNSELING NUTRIZIONALE

PERCORSO DI EDUCAZIONE ALIMENTARE

Per approfondire le conoscenze in
tema di **SANA ALIMENTAZIONE**
individuale e familiare

SERVIZIO GRATUITO DEDICATO A

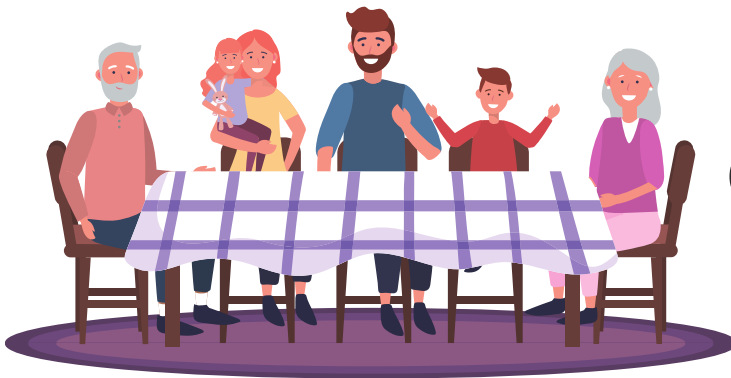
Persone con necessità di migliorare
le proprie abitudini alimentari 🍏

Soggetti affetti da celiachia 🍏

Dipendenti ASL CN2 🍏

PER APPUNTAMENTI
0173 316610 - 0173 316642

sian@aslcn2.it



ASL CN2 ALBA-BRA

S.C. Servizio di Igiene degli Alimenti e della Nutrizione (S.I.A.N.)

S.S.D. Epidemiologia, Promozione Salute e Coordinamento Attività di Prevenzione

Via Vida, 10 - Alba (CN)