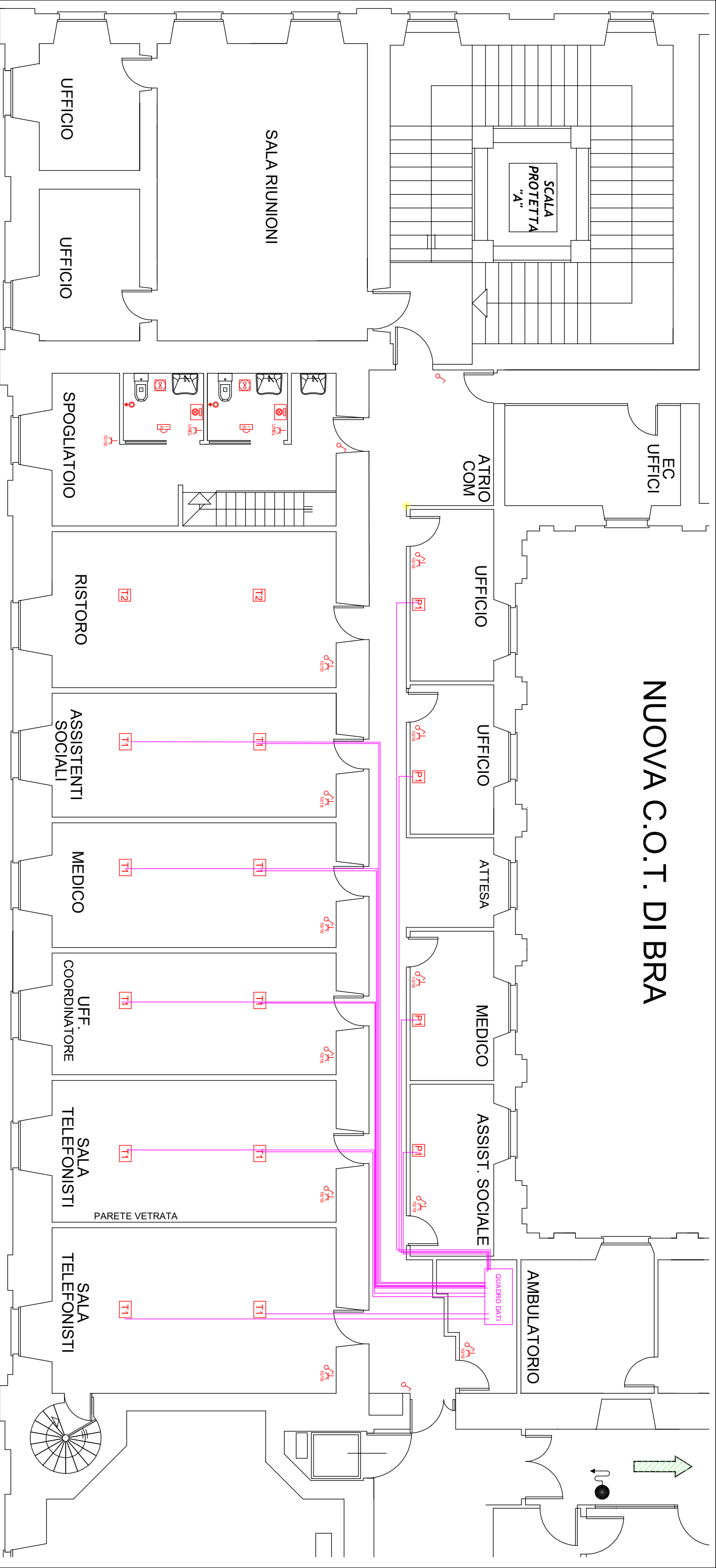


# NUOVA C.O.T. DI BRA



- Alimentazioni con cavo FG17 d.4x3 :
  - quadro dati
  - sottotetto
  - piano ammezzato
  - dorsale prese
  - dorsale prese privilegiata
- Alimentazioni con cavo FG17 d.2.5x3 :
  - dorsale luci
  - dorsale luci di emergenza
  - alimentazione ventilconvettori
- Alimentazioni con cavo FG16 d.1.5x3 :
  - linea lampade corridoio
- Linea dati con cavo LS2H cat.6:
  - tutti i dati

TUTTI I CORRUGATI IN PLASTICA d.25mm



NUOVA C.O.T.  
OSPEDALE BRA (2°PIANO)  
PERCORSO CAVI DI RETE

Data: 21/11/2023

Compilato: Alessio Pepino  
Alessandro Lotti

Revisione: 0

Pagina 1 di 1