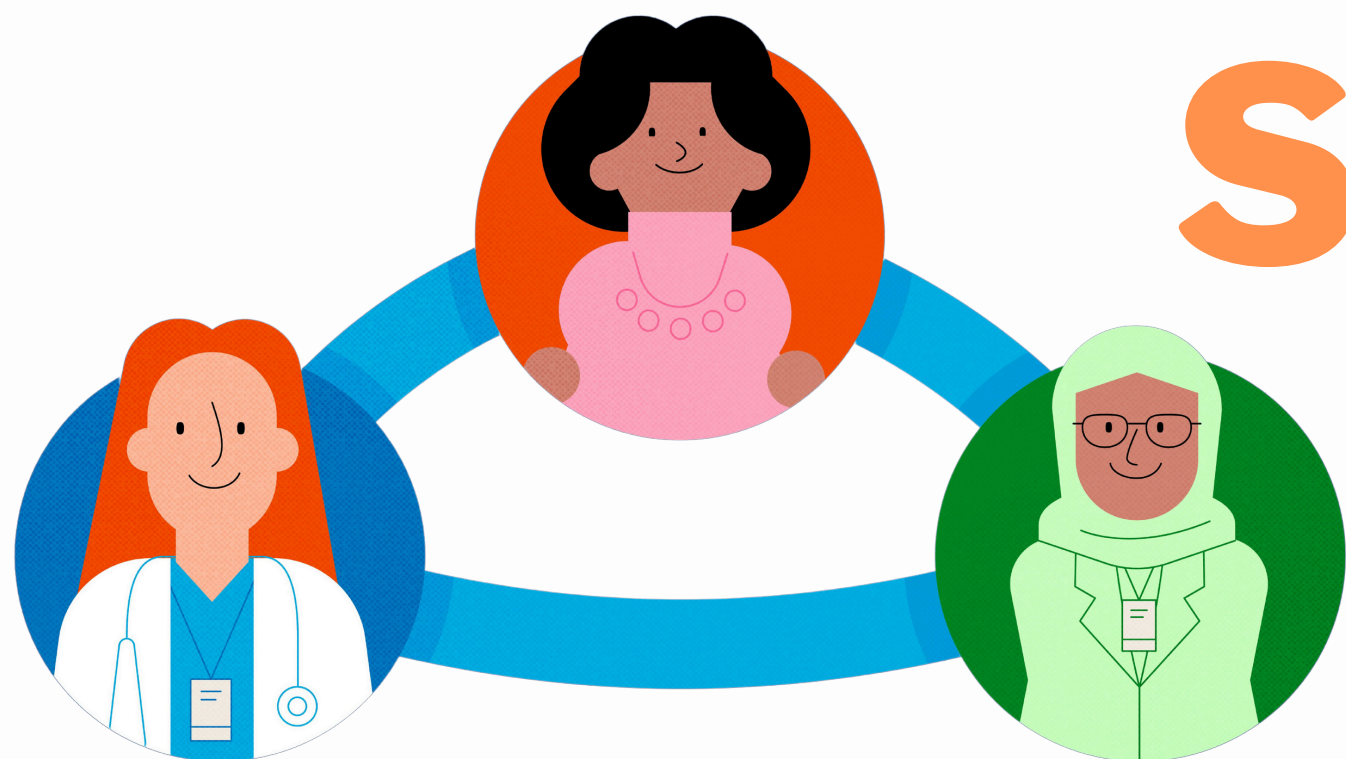


FARE DIAGNOSI E' UN GIOCO DI SQUADRA



Quando ti rechi in ospedale, per essere parte attiva nel trovare il tuo problema di salute:

Porta la tua documentazione sanitaria (esami e visite precedenti, ricoveri ecc.) e rendila disponibile sul Fascicolo Sanitario Elettronico

Porta l'elenco dei farmaci che stai assumendo e segnala eventuali allergie

Comunica la tua storia medica, i tuoi disturbi, le malattie presenti o pregresse, le abitudini di vita, traumi o cadute avvenute di recente, ...

Raccontaci tutto!

Il tuo contributo è fondamentale per una diagnosi e un trattamento sicuri